



EUROPÉENNE
DE GESTION
PRIVÉE

ASSURANCE VIE

Créé le 29/05/2010

AGRESSIF (100% U.C.)

Résultats au 30 juin 2010

Objectifs du Mandat:

Le profil de gestion pilotée développé par EGP repose sur une allocation internationale diversifiée: à savoir toutes zones géographiques, toutes classes d'actifs et tous styles de gestion. Ce profil Agressif offre une allocation pouvant aller de 0 à 100% en actions et en support à dominante taux ou diversifié. Le support dynamique se veut réactif sur le choix des classes d'actifs selon notre analyse macro-économique. Notre philosophie: à chaque phase du cycle macro-économique correspond une classe d'actifs à privilégier.

La volonté et l'objectif des gérants étant une optimisation permanente du couple Rendement/Risque: c'est à dire la recherche de performance tout en maîtrisant le niveau de risque.

Commentaires de gestion:

Le profil Agressif affiche une performance mensuelle de -2.54% dans des marchés où l'aversion au risque a progressé.

Les derniers chiffres macro-économiques américains, notamment dans les secteurs immobilier et manufacturier ont confirmé les inquiétudes des dernières semaines sur une inflexion de la reprise économique. Le constat d'une croissance molle dans les économies matures s'impose et risque de perdurer.

Dans un tel contexte, nos choix stratégiques en termes de classes d'actifs visent à rester peu exposé aux marchés actions, se désengager partiellement de nos supports taux les plus risqués ainsi que d'alléger la part allouée à la gestion alternative et aux obligations convertibles. La progression de l'aversion au risque n'est pas neutre dans notre allocation tactique.

Tant sur la partie actions qu'obligataire, nous conservons sensiblement notre exposition aux marchés émergents et nous réitérons notre confiance en ces marchés à porter la future croissance mondiale. Cette diversification est selon nous source de solidité, en ce sens que ces marchés disposent d'un dynamisme cyclique très favorable. Par ailleurs, nous avons arbitré en faveur d'un support investissant à l'échelle mondiale dans des actions de sociétés exerçant la majeure partie de leurs activités économiques dans l'exploitation de mines d'or (BGF World Gold).

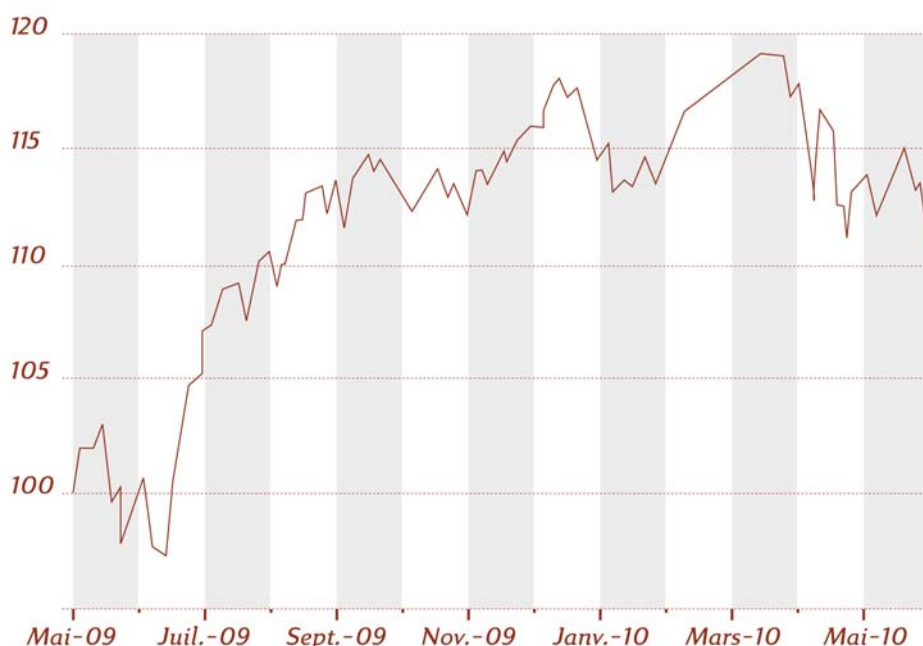
Performances:

	1 mois	6 mois	Début année	Depuis lancement
AGRESSIF (100% UC)	-2,54%	-4,52%	-4,52%	+10,42%

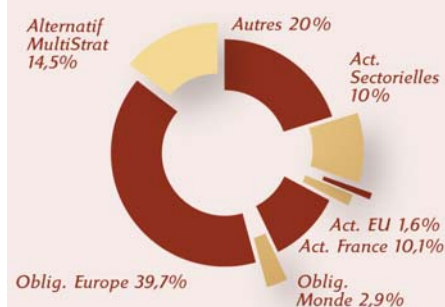
Indicateurs de risque:

	Volatilité 1 an (périodes glissantes)	Ratio de Sharpe 1 an (périodes glissantes)
AGRESSIF (100% UC)	10,30%	1,08%

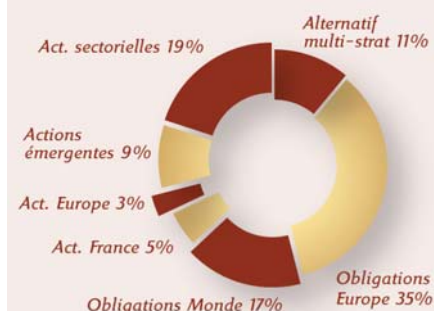
PERFORMANCE DU PORTEFEUILLE EN BASE 100



Allocation d'actifs au 31/12/2009



Allocation d'actifs au 30/06/2010



Structure du portefeuille:

Catégorie	Fonds	Pondération	Performance MTD	Performance YTD	Volatilité 1 an	Date d'entrée
Gestion alternative						
Alternatif multi-strat	<i>Amundi Dynarbitrage VAR 8</i>	10,25%	-1,79%	-2,62%	9,66%	29/05/2009
Perf. Abs. euro	<i>Union Réactif Valorisation</i>	5,99%	+3,88%	+0,47%	3,88%	18/12/2009
Obligataire						
Oblig. Monde Diversifié	<i>Templeton Global Bund Fund</i>	10,22%	+1,00%	+21,66 %	-%	23/06/2009
Oblig. Euro Secteur Privé	<i>Objectif Signatures Privées C</i>	7,01%	-0,24%	+6,20%	9,82%	29/05/2009
Allocation d'actifs						
Alloc. Europe Réactive	<i>Seven European Equity Fund I</i>	10,04%	-2,39%	-9,60%	11,96%	29/05/2009
Alloc. Monde Réactive	<i>Convictions Premium A</i>	10,16%	-0,97%	-1,72%	5,58%	19/03/2010
Actions & Convertibles						
Act. France Value	<i>Tricolore Rendement</i>	4,89%	-6,80%	-10,39%	19,02%	29/05/2009
Act. Pays Émerg. Monde	<i>Magellan D</i>	6,96%	-0,81%	+8,42%	16,38%	19/03/2010
Act. Sect Matières Premières	<i>BGF New Energy Fund A2</i>	6,01%	-0,53%	-9,16%	19,15%	29/05/2009
Act. Sect Or	<i>BGF Worl Gold Fund</i>	7,38%	-5,87%	+17,47%	34,68%	23/06/2010
Act Sect Agricole	<i>DWS Invest Global Agri</i>	4,75%	-4,81%	-0,82%	15,74%	23/06/2010
Convertible Monde	<i>NOBC Monde Convertibles C</i>	9,32%	+1,15%	-1,26%	11,28%	19/03/2010
Convertible Euro	<i>Saint-Honoré Convertibles A</i>	7,02%	-0,16%	-4,26%	8,85%	31/07/2009
Total		100%				

Mouvements:

Date	Sens	Libellé	Performance	Pondération
23/06/2010	Achat	Templeton Global Bund Fund	-	10%
23/06/2010	Vente	Caam Amundi Dynarbitrage Var8	+12,80%	5%
23/06/2010	Achat	BGF Worl Gold Fund	-	8%
23/06/2010	Vente	Objectif Signatures Privees C	+25,30%	8%
23/06/2010	Achat	Magellan D	-	2%

Avertissement : Le présent document est fourni à titre d'information et ne présente aucun caractère contractuel. Une attention particulière a été portée quant à la nature claire et non trompeuse des informations fournies dans le présent document. Les performances passées ne préjugent pas des performances futures. Les performances correspondent à celles du portefeuille type du profil, la performance individuelle de chaque client dépendant de sa date d'entrée dans le profil. L'attention du lecteur est attiré sur le fait que le traitement fiscal dépend de la situation individuelle de chaque investisseur et qu'il est susceptible d'évoluer.